

(2) 東発樹脂ガイド**RG シリーズ****① 特徴****1. 材質と使用温度**

名称	材質	使用温度
樹脂リテーナー 取り付けボルト	44ページの「表.1」をご覧ください。	110℃以下

2. 熱的性質

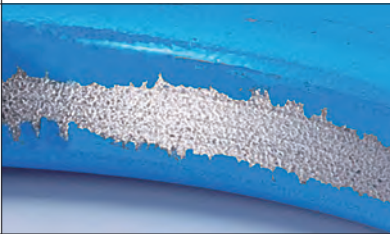
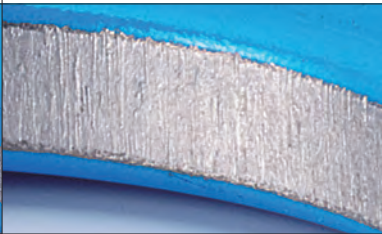


融点	軟化温度	引火温度	着火温度
165℃	162℃	350℃	450℃

3. 樹脂ガイドの性能

試験条件 (斜荷重試験)

規格	TL 70 × 250	ガイド方法	シングル
試験速度	70spm	ガイド寸法	L = 100mm
斜度	2度	ストローク	100mm

試験結果

	樹脂ガイド	金属ガイド
使用時間	256 時間	125 時間
使用結果	未折損	折 損
摩耗粉	微 量	大量の金属粉
TL 70 × 250 の磨耗度		
ガイドの磨耗度		

- 樹脂ガイドはばね鋼より軟化している上、潤滑性があることにより、ばね内径部分に折損の起因となる有害な傷を発生させません。
- 樹脂ガイドは、ばねに傷を発生させないことにより、ショットピーニング効果を保持することができ、ばね本来の耐久性を維持することができます。

4. 耐候性

樹脂ガイドは長期間紫外線に当たりますと成形品表面にクラックが発生し、チョーキングを起こします (引張強度保持率 10%減 / 12ヶ月)。長期間直射日光の当たる場所での保管・使用は避けて下さい。

5. 耐薬品性

POMの特徴の一つとして、各種薬品に対して優れた抵抗性があり、樹脂を溶解する薬品は殆どありませんが、常温では、ヘキサフロロアセト水合物等や、高温時にはγ-ブチロラクトンなどには溶解します。

6. 耐家庭用薬品性

POMは、家庭用薬品に対し抵抗性が強く殆ど実害はありません。POM内の添加材と合成洗剤との化学変化により若干の変色・発色する場合がありますが、強度的には影響はありません。

7. 耐グリース性

POMは、グリース中の添加剤によって影響を受ける場合がありますので、注意を要します。

8. 耐自動車関連薬品

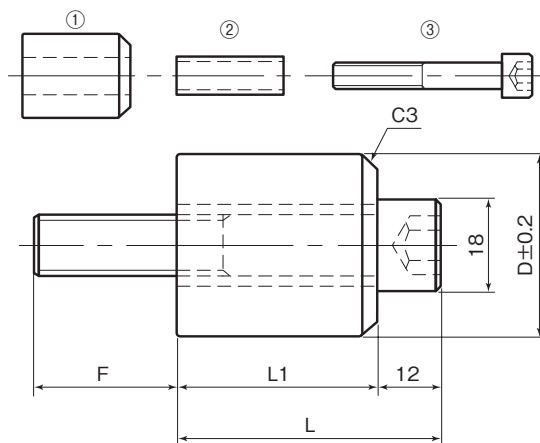
POMは、各種自動車関連薬品に対して全般的に良い耐性を示しますが、バッテリー液やガソリン・潤滑剤の添加剤によっては影響を受ける場合があります。又、高温で長期間使用した場合、空気酸化によって薬品中に酸が生じ、腐食が起こることもありますので、注意を要します。

9. RoHS指令

RoHS指令使用制限6物質は含有していません。
(鉛・カドミウム・水銀・六価クロム・PB+B・PBDE)

10. 廃棄について

樹脂ガイドの樹脂部分(POM)は通常の産業廃棄物にて処理できます。又、ボルト及び固定パイプは通常の金属廃棄物として処理できます。



※表1

No.	部品名称	材質
①	樹脂リテーナー	POM(ポリアセタール)
②	固定パイプ	SS400
③	取り付けボルト	SCM435



RG

○樹脂ガイド

ご注文例

呼称	数量
RG23-050	100個

② 規格表

※L寸以上の圧縮はできません

規格名称	D	L (mm)	L1 (mm)	使用ボルト	F (mm)	適用規格ばね
RG 23 - 050	23	50	38	M 12 X 65 X P=1.75	27	TL50・TM50 TH50・TB50
RG 23 - 075		75	63	M 12 X 90 X P=1.75		
RG 23 - 100		100	88	M 12 X115 X P=1.75		
RG 23 - 125		125	113	M 12 X140 X P=1.75		
RG 26 - 050	26	50	38	M 12 X 65 X P=1.75	27	TF50
RG 26 - 075		75	63	M 12 X 90 X P=1.75		
RG 26 - 100		100	88	M 12 X115 X P=1.75		
RG 26 - 125		125	113	M 12 X140 X P=1.75		
RG 28 - 050	28	50	38	M 12 X 65 X P=1.75	27	TL60・TM60 TH60・TB60
RG 28 - 075		75	63	M 12 X 90 X P=1.75		
RG 28 - 100		100	88	M 12 X115 X P=1.75		
RG 28 - 125		125	113	M 12 X140 X P=1.75		
RG 31 - 050	31	50	38	M 12 X 65 X P=1.75	27	TF60
RG 31 - 075		75	63	M 12 X 90 X P=1.75		
RG 31 - 100		100	88	M 12 X115 X P=1.75		
RG 31 - 125		125	113	M 12 X140 X P=1.75		
RG 36 - 050	36	50	38	M 12 X 65 X P=1.75	27	TF70・TL70・TM70 TH70・TB70
RG 36 - 075		75	63	M 12 X 90 X P=1.75		
RG 36 - 100		100	88	M 12 X115 X P=1.75		
RG 36 - 125		125	113	M 12 X140 X P=1.75		